

ISIN: (T) AT0000701164

(VI) AT0000701172

Kurzbeschreibung:

Der Tri Style Fund ist ein gemischter Fonds. Das Fondsmanagement hat die Freiheit die Aktienquote des Fonds zwischen 0 % und 100 % zu variieren.



Aktuelle Daten per 28.11.2008

Tagespreise (in EUR)

Errechneter Wert:	(T)	10,98	(VI)	11,09
Ausgabepreis:	(T)	11,53	(VI)	11,64
Rücknahmepreis:	(T)	10,98	(VI)	11,09
KEST-Pflicht:	(T)	0,03	(VI)	0,03
KEST-Gesamt:	(T)	0,03	(VI)	0,03
EU-Quellensteuer:	(T)	0,00	(VI)	0,00

Performance

1 Jahr:	-23,68%
3 Jahre, p.a.:	-1,00%
5 Jahre, p.a.:	6,40%
seit Fondsbeginn, p.a.:	1,46%
Fondsvermögen	
(in Mio EUR)	146,46
Geschäftsjahr:	01.10.-30.09.
Ausgabeaufschlag:	5,00%
Verwaltungsgebühr p.a.:	1,75%
Ertragsverwendung:	
thesaurierend oder vollthesaurierend	
letzte KEST-Auszahlung	03.12.2007

Fondsmanager:

DJE Kapital AG

Steuerliche Behandlung:

ab 01.04.2004 endbesteuert mit Optionserklärung.
Genauere Angaben entnehmen Sie bitte dem letzten Rechenschaftsbericht.

Die vorliegende Publikation mit Werbecharakter stellt ausschließlich eine unverbindliche Information unserer Kunden über das angesprochene Anlageinstrument dar. Es handelt sich hierbei keinesfalls um ein Anbot oder eine Aufforderung, einen Rat oder eine Empfehlung zum Kauf oder Verkauf des Anlageinstrumentes und ist auch nicht als solches auszulegen. Die vorliegende Publikation ersetzt keinesfalls die anleger- und objektgerechte Beratung und dient insbesondere nicht als Ersatz für die umfassende Risikoaufklärung. Investitionen beinhalten gewisse Risiken. Die Rendite und der Wert der zugrunde liegenden Anlage sind Schwankungen unterworfen. Der veröffentlichte Prospekt des Tri Style Fund, in seiner aktuellen Fassung inklusive sämtlicher Änderungen seit Erstveröffentlichung, steht dem Interessenten bei der jeweiligen Depotbank und der Hypo-Kapitalanlage-Gesellschaft m.b.H. und unter www.hypokag.at zur Verfügung. Ebenfalls ist das Prospekt bei DJE Kapital AG, Georg-Kalb-Str. 9, D-82049 Pullach erhältlich, die als Informationsstelle des Fonds fungiert.

Die dargestellte Performance entspricht einer Nettoperformance, d.h. Kosten wie Verwaltungsgebühren oder sonstige dem Fondsvermögen angelastete Kosten wurden bereits berücksichtigt. Nicht berücksichtigt wurde ein möglicher Ausgabeaufschlag oder Rücknahmeabschlag oder Steuerabgaben wie Kapitalertragssteuer oder EU-Quellensteuer. Performanceergebnisse der Vergangenheit lassen keine Rückschlüsse auf die zukünftigen Entwicklungen eines Fonds zu. Alle Angaben ohne Gewähr. Für die Richtigkeit der Daten kann trotz sorgfältiger Recherche und Erfassung keine Haftung übernommen werden. Die Werbemittelung wurde von der HYPO-Kapitalanlage-Gesellschaft m.b.H., Brucknerstraße 8, 1040 Wien erstellt.

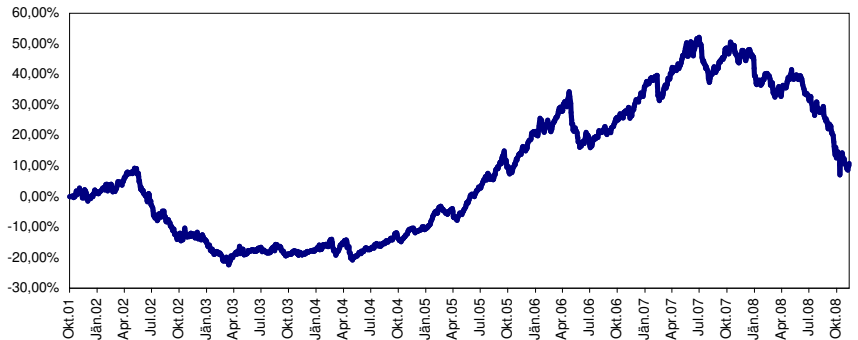


Tri Style Fund
Gemischter Fonds
Aktienanteil bis zu 100%



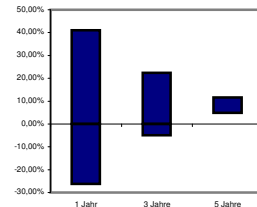
1. Platz: Dachfonds gemischt Global, dynamisch

Darstellung der Wertentwicklung seit Fondsbeginn von 18.10.2001 bis 28.11.2008



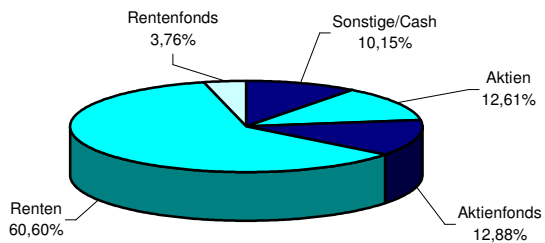
Wertentwicklungprofil

Ertragskennzahlen (rollierende Zeiträume)



	1 Jahr	3 Jahre	5 Jahre
Max. Ertrag p.a.	41,02%	22,34%	11,61%
Mittelwert p.a.	5,73%	10,37%	8,44%
Min. Ertrag p.a.	-26,18%	-4,88%	4,79%

Asset Allocation



Die 10 größten Positionen

BUND SCHATZANW. 07/09	10,28%
REP. FSE 05-10 B.T.A.N.	10,25%
BUNDESANL.V.99-09 (DE0001135119)	6,92%
BUNDESANL.99-09/2	6,91%
BUNDESUBL.V.04/09 S.144	6,86%
BUNDESANL.V.99-09 (DE0001135101)	6,84%
LAND NRW SCHATZ04R554	6,79%
NEDERLD 04-10	5,51%
DJE - ABSOLUT INH. I	4,66%
DJE - DIV.+SUBS. INH. I	3,98%

Strategie des Fonds

Der Fonds investiert in Aktien, Renten und Investmentfonds und kann je nach Marktlage den Aktienanteil im Fonds zwischen 0 und 100 % variieren. Mit der Freiheit, sich gegebenenfalls ganz aus den Aktienmärkten zurückzuziehen, hat das Fondsmanagement die Möglichkeit, im Sinne des Absolute-Return-Gedankens auch in anhaltenden Baissephasen Verluste zu vermeiden. Durch die Kombination von Aktien, Renten und Investmentfonds entspricht er in seiner Struktur jenen Portfolios, die traditionell in der Vermögensverwaltung eingesetzt werden und die sich ebenfalls dieser drei Anlageklassen bedienen.